

Caisse carton 12L DASRI les 10

Référence : A11590

Caisses carton DASRI, 12L. Doublée d'un sac en PEHD 40µ avec lien coulissant de fermeture.

Description :

Emballage caisse carton étanche pour déchets d'activité de soins à risques infectieux. Poignées solides avec une manipulation sans contact possible avec les déchets, sache juppable, système de fermeture provisoire et définitive, visuel de fermeture définitive tel que le prévoit la norme NFX 30-507, carton avec cannelure type B 2.8 mm en carton recyclé, fond automatique pour un montage simple et rapide, traitement corona pour un collage efficace.

S'utilise dans la collecte de tous les déchets de soins à risques infectieux mous, et des boîtes à aiguilles préalablement fermées définitivement. Ces emballages sont utilisés dans les différents établissements de santé (hôpitaux, cliniques, centres de santé, laboratoires...).

Attention ils ne doivent pas contenir de matières répondant au code UN 2814 et 2900.

Caractéristiques Techniques :

Matière : Sachet jaune Polyéthylène Haute Densité 40µ

Poids : 220 gr

Dimensions : L. 200mm H. 302mm l. 200mm

Volume réel : 12,08L

Volume utile : 11,48L

Masse brute maximale : 4 Kg

Couleur : jaune

Conforme ADR, arrêté du 24/11/2003, NFX 30-507

Conditionnement :

Vendu en carton : 10 pièces



Caisse carton 12L DASRI les 10

Référence : A11590

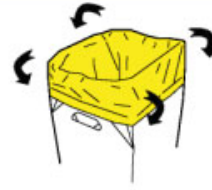
Plan de montage et d'utilisation.

Mise en forme

Après avoir introduit la main dans l'emballage, exercer une pression sur les côtés de la caisse pour mise en forme.



Plier et rabattre les poignées

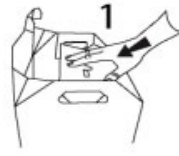


Jupper la poche

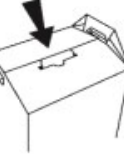
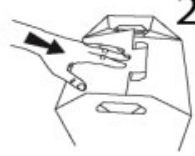
Fermeture



Faire un premier noeud
Plier en col de cygne
Faire un second noeud



Fermeture provisoire



Fermeture définitive



EYREIN
INDUSTRIE

ZAC de la Montane - Allée des Iris - 19800 EYREIN - 05 55 27 65 27 - Fax 05 55 27 66 08
contact@eyrein-industrie.com - www.eyrein-industrie.com